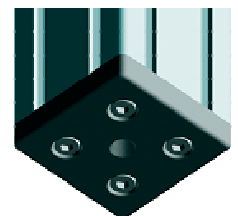
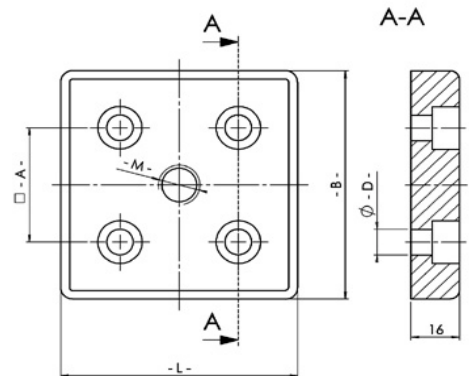


Transport- og fodplade

Best.nr.	Betegnelse	Teknisk spec.					Vægt
		A (mm)	B (mm)	L (mm)	D-boring (mm)	M (mm)	
Transport- og fodplade							
Plade i trykstøbtzink og pulverbelagt (sort)							
Transport- og fodplade 40x40-M5							
2029.08.404	40 x 40mm - M8+(x4) D=ø5,5 (M5)	20	40	40	ø5,5	M8	81 g
2029.10.404	40 x 40mm - M10+(x4) D=ø5,5 (M5)	20	40	40	ø5,5	M10	79 g
2029.12.404	40 x 40mm - M12+(x4) D=ø5,5 (M5)	20	40	40	ø5,5	M12	77 g
Transport- og fodplade 60x60-M6							
2029.08.606	60 x 60mm - M8+(x4) D=ø7,0 (M6)	30	60	60	ø7,0	M8	183 g
2029.10.606	60 x 60mm - M10+(x4) D=ø7,0 (M6)	30	60	60	ø7,0	M10	181 g
2029.12.606	60 x 60mm - M12+(x4) D=ø7,0 (M6)	30	60	60	ø7,0	M12	179 g
2029.14.606	60 x 60mm - M14+(x4) D=ø7,0 (M6)	30	60	60	ø7,0	M14	177 g
2029.16.606	60 x 60mm - M16+(x4) D=ø7,0 (M6)	30	60	60	ø7,0	M16	175 g
Transport- og fodplade 60x60-M8							
2032.08.606	60 x 60mm - M8+(x4) D=ø9,0 (M8)	30	60	60	ø9,0	M8	181 g
2032.10.606	60 x 60mm - M10+(x4) D=ø9,0 (M8)	30	60	60	ø9,0	M10	179 g
2032.12.606	60 x 60mm - M12+(x4) D=ø9,0 (M8)	30	60	60	ø9,0	M12	177 g
2032.14.606	60 x 60mm - M14+(x4) D=ø9,0 (M8)	30	60	60	ø9,0	M14	175 g
2032.16.606	60 x 60mm - M16+(x4) D=ø9,0 (M8)	30	60	60	ø9,0	M16	173 g
Transport- og fodplade 80x80-M8							
2032.08.808	80 x 80mm - M8+(x4) D=ø9,0 (M8)	40	80	80	ø9,0	M8	483 g
2032.10.808	80 x 80mm - M10+(x4) D=ø9,0 (M8)	40	80	80	ø9,0	M10	436 g
2032.12.808	80 x 80mm - M12+(x4) D=ø9,0 (M8)	40	80	80	ø9,0	M12	433 g
2032.14.808	80 x 80mm - M14+(x4) D=ø9,0 (M8)	40	80	80	ø9,0	M14	437 g
2032.16.808	80 x 80mm - M16+(x4) D=ø9,0 (M8)	40	80	80	ø9,0	M16	425 g
2032.20.808	80 x 80mm - M20+(x4) D=ø9,0 (M8)	40	80	80	ø9,0	M20	416 g
Transport- og fodplade 80x80-M12							
2068.08.808	80 x 80mm - M8+(x4) D=ø14,5 (M12)	40	80	80	ø14,5	M8	384 g
2068.10.808	80 x 80mm - M10+(x4) D=ø14,5 (M12)	40	80	80	ø14,5	M10	382 g
2068.12.808	80 x 80mm - M12+(x4) D=ø14,5 (M12)	40	80	80	ø14,5	M12	380 g
2068.14.808	80 x 80mm - M14+(x4) D=ø14,5 (M12)	40	80	80	ø14,5	M14	374 g
2068.16.808	80 x 80mm - M16+(x4) D=ø14,5 (M12)	40	80	80	ø14,5	M16	367 g
2068.20.808	80 x 80mm - M20+(x4) D=ø14,5 (M12)	40	80	80	ø14,5	M20	353 g
<p><i>Transport- og fodpladen fås i rektangulær eller kvadratisk udførelse og kan anvendes i bunden eller på siden af aluprofilet.</i></p> <p><i>Pladen fås med forskellig gevindstørrelser som evt. kan anvendes til befæstelse af maskinsko, hjul, ophæng eller lign.</i></p> <p><i>Pladen er trykstøbt i zink & overfladen pulverbelagt (sort), elforzinkt- eller fås i råudførelse.</i></p>							



Transport- og fodplade

Best.nr.	Betegnelse	Teknisk spec.					Vægt
		A (mm)	B (mm)	L (mm)	D-boring (mm)	M (mm)	
Transport- og fodplade							
Plade i trykstøbtzink og pulverbelagt (sort)							
Transport- og fodplade 30x60-M6							
2029.08.306	30 x 60mm - M8+(x2) D=ø7,0 (M6)	30	30	60	ø7,0	M8	101 g
2029.10.306	30 x 60mm - M10+(x2) D=ø7,0 (M6)	30	30	60	ø7,0	M10	99 g
2029.12.306	30 x 60mm - M12+(x2) D=ø7,0 (M6)	30	30	60	ø7,0	M12	97 g
2029.14.306	30 x 60mm - M14+(x2) D=ø7,0 (M6)	30	30	60	ø7,0	M14	95 g
2029.16.306	30 x 60mm - M16+(x2) D=ø7,0 (M6)	30	30	60	ø7,0	M16	93 g
Transport- og fodplade 30x60-M8							
2032.08.306	30 x 60mm - M8+(x2) D=ø9,0 (M8)	30	30	60	ø9,0	M8	100 g
2032.10.306	30 x 60mm - M10+(x2) D=ø9,0 (M8)	30	30	60	ø9,0	M10	98 g
2032.12.306	30 x 60mm - M12+(x2) D=ø9,0 (M8)	30	30	60	ø9,0	M12	96 g
2032.14.306	30 x 60mm - M14+(x2) D=ø9,0 (M8)	30	30	60	ø9,0	M14	94 g
Transport- og fodplade 45x90-M8							
2032.10.459	45 x 90mm - M10+(x2) D=ø9,0 (M8)	45	45	90	ø9,0	M10	280 g
2032.12.459	45 x 90mm - M12+(x2) D=ø9,0 (M8)	45	45	90	ø9,0	M12	276 g
2032.14.459	45 x 90mm - M14+(x2) D=ø9,0 (M8)	45	45	90	ø9,0	M14	270 g
2032.16.459	45 x 90mm - M16+(x2) D=ø9,0 (M8)	45	45	90	ø9,0	M16	266 g
2032.20.459	45 x 90mm - M20+(x2) D=ø9,0 (M8)	45	45	90	ø9,0	M20	256 g
Transport- og fodplade 45x90-M12							
2068.10.459	45 x 90mm - M10+(x2) D=ø14,5 (M12)	45	45	90	ø14,5	M10	257 g
2068.12.459	45 x 90mm - M12+(x2) D=ø14,5 (M12)	45	45	90	ø14,5	M12	255 g
2068.14.459	45 x 90mm - M14+(x2) D=ø14,5 (M12)	45	45	90	ø14,5	M14	253 g
2068.16.459	45 x 90mm - M16+(x2) D=ø14,5 (M12)	45	45	90	ø14,5	M16	247 g
2068.20.459	45 x 90mm - M20+(x2) D=ø14,5 (M12)	45	45	90	ø14,5	M20	243 g
Transport- og fodplade 40x80-M8							
2032.08.408	40 x 80mm - M8+(x2) D=ø9,0 (M8)	40	40	80	ø9,0	M8	213 g
2032.10.408	40 x 80mm - M10+(x2) D=ø9,0 (M8)	40	40	80	ø9,0	M10	211 g
2032.12.408	40 x 80mm - M12+(x2) D=ø9,0 (M8)	40	40	80	ø9,0	M12	209 g
2032.14.408	40 x 80mm - M14+(x2) D=ø9,0 (M8)	40	40	80	ø9,0	M14	203 g
2032.16.016	40 x 80mm - M16+(x2) D=ø9,0 (M8)	40	40	80	ø9,0	M16	199 g
Transport- og fodplade 40x80-M12							
2068.08.408	40 x 80mm - M8+(x2) D=ø14,5 (M12)	40	40	80	ø14,5	M8	192 g
2068.10.408	40 x 80mm - M10+(x2) D=ø14,5 (M12)	40	40	80	ø14,5	M10	190 g
2068.12.408	40 x 80mm - M12+(x2) D=ø14,5 (M12)	40	40	80	ø14,5	M12	188 g
2068.14.408	40 x 80mm - M14+(x2) D=ø14,5 (M12)	40	40	80	ø14,5	M14	182 g
2068.16.016	40 x 80mm - M16+(x2) D=ø14,5 (M12)	40	40	80	ø14,5	M16	178 g
Transport- og fodplade 50x100-M8							
2032.10.501	50 x 100mm - M10+(x2) D=ø9,0 (M8)	50	50	100	ø9,0	M10	310 g
2032.12.501	50 x 100mm - M12+(x2) D=ø9,0 (M8)	50	50	100	ø9,0	M12	306 g
2032.14.501	50 x 100mm - M14+(x2) D=ø9,0 (M8)	50	50	100	ø9,0	M14	300 g
2032.16.501	50 x 100mm - M16+(x2) D=ø9,0 (M8)	50	50	100	ø9,0	M16	296 g
2032.20.501	50 x 100mm - M20+(x2) D=ø9,0 (M8)	50	50	100	ø9,0	M20	289 g
Transport- og fodplade 50x100-M12							
2068.10.501	50 x 100mm - M10+(x2) D=ø14,5 (M12)	50	50	100	ø14,5	M10	296 g
2068.12.501	50 x 100mm - M12+(x2) D=ø14,5 (M12)	50	50	100	ø14,5	M12	292 g
2068.14.501	50 x 100mm - M14+(x2) D=ø14,5 (M12)	50	50	100	ø14,5	M14	286 g
2068.16.501	50 x 100mm - M16+(x2) D=ø14,5 (M12)	50	50	100	ø14,5	M16	280 g
2068.20.501	50 x 100mm - M20+(x2) D=ø14,5 (M12)	50	50	100	ø14,5	M20	273 g

